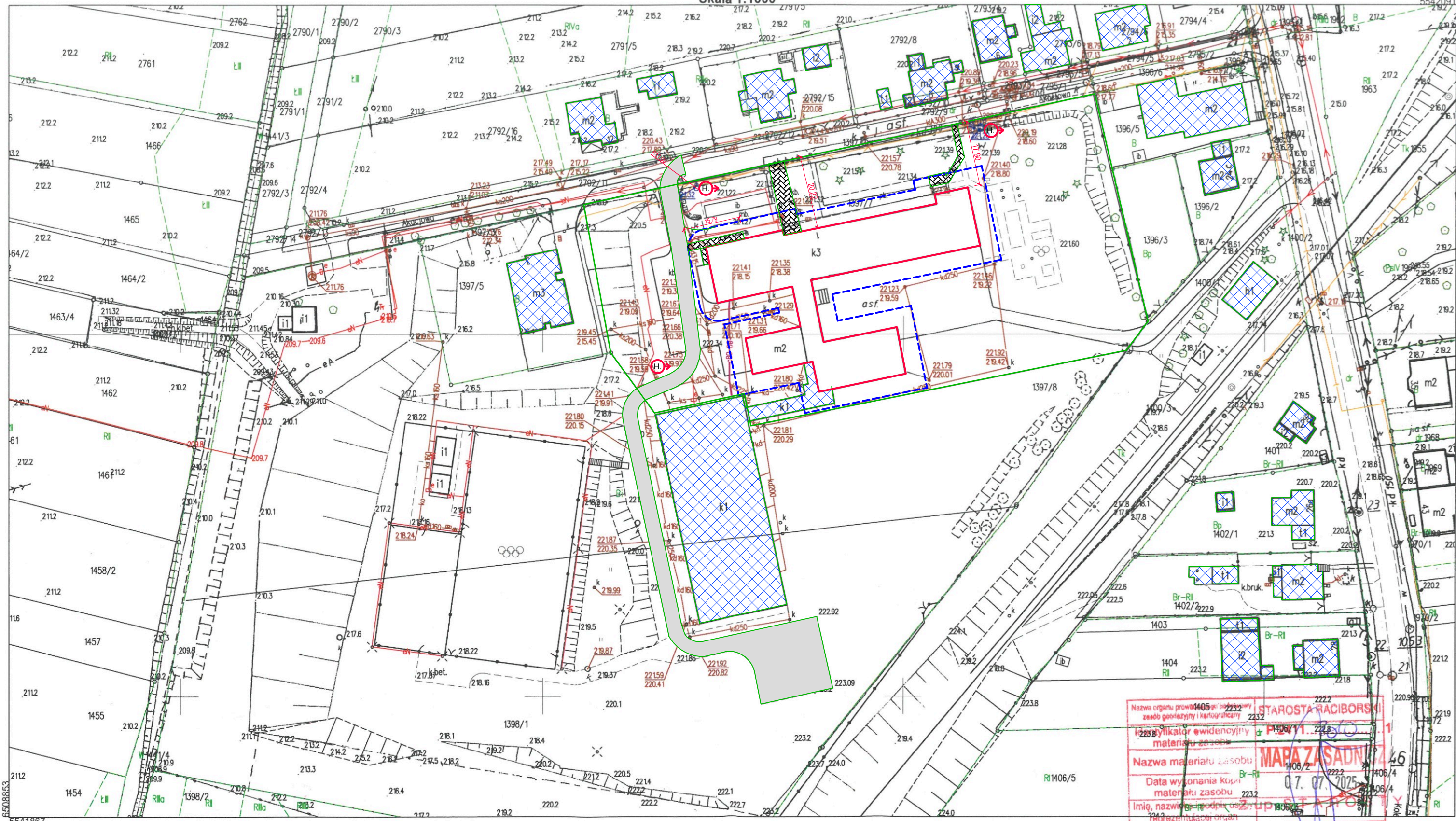


Województwo: śląskie  
Powiat: raciborski  
Jednostka ewidencyjna: 241103\_4 Krzanowice - miasto  
Obręb ewidencyjny: 1 KRZANOWICE MIASTO  
Godło mapy: 6.124.22.11.4; 6.124.22.16.2  
Nr kancelaryjny: SG.6642.1.1231.2025

STAROSTA RACIBORSKI  
Plac Stefana Okrzei 4  
47-400 RACIBÓRZ

Nie wszystkie dane ewidencyjne wykazane  
na niniejszej mapie spełniają wymagania  
dokładnościowe określone w przepisach prawa.

KOPIA MAPY ZASADNICZEJ  
Skala 1:1000



LEGENDA:

- granica działki 1397/7
- budynek objęty opracowaniem
- istniejące budynki w najbliższym otoczeniu
- granica strefy 5 m odległości od budynku szkolnego
- hydrant Ø80
- droga pożarowa min. szerokości 4,00 m zakończona placem manewrowym o wymiarach min. 20x20 m
- dojście do drogi pożarowej szerokości min 1,50 m i długości nie większej niż 30 m

- UWAGI:
- Plan sytuacyjny należy rozpatrywać łącznie z pozostałymi rysunkami oraz opisem technicznym.
  - Wszelkie zmiany i niejasności w trakcie realizacji należy konsultować z projektantem.

Pracownia Usług  
Budowlanych  
i Projektowych

mgr inż. Andrzej Kuc  
47-470 Bojanów  
ul. Wiejska 12  
tel. 32-410-82-13, 606 891 603

Inwestor:  
Gmina Krzanowice  
47-470 Krzanowice  
ul. Morawska 5

Temat i adres budowy:

Termomodernizacja oraz wymiana źródła ciepła  
w Szkole Podstawowej w Krzanowicach  
47- 470 Krzanowice ul. Akacyjowa 1  
działka numer 1397/7

Projektowała:  
mgr inż. arch. Magdalena Sczyrba  
Upr. nr 478/01  
Sprawdziła:  
mgr inż. arch. Barbara Fudali  
Upr. nr 650/82Kt

Treść rysunku:  
Projekt zagospodarowania terenu - rozwiązania ppoż.

Skala:  
**1:500**

Data opracowania:  
10 VII 2025

Branża i nr rysunku:  
**AB - 02**